

پلان آکس بندی و ستون گذاری و تیر ریزی

جلسه دوازدهم

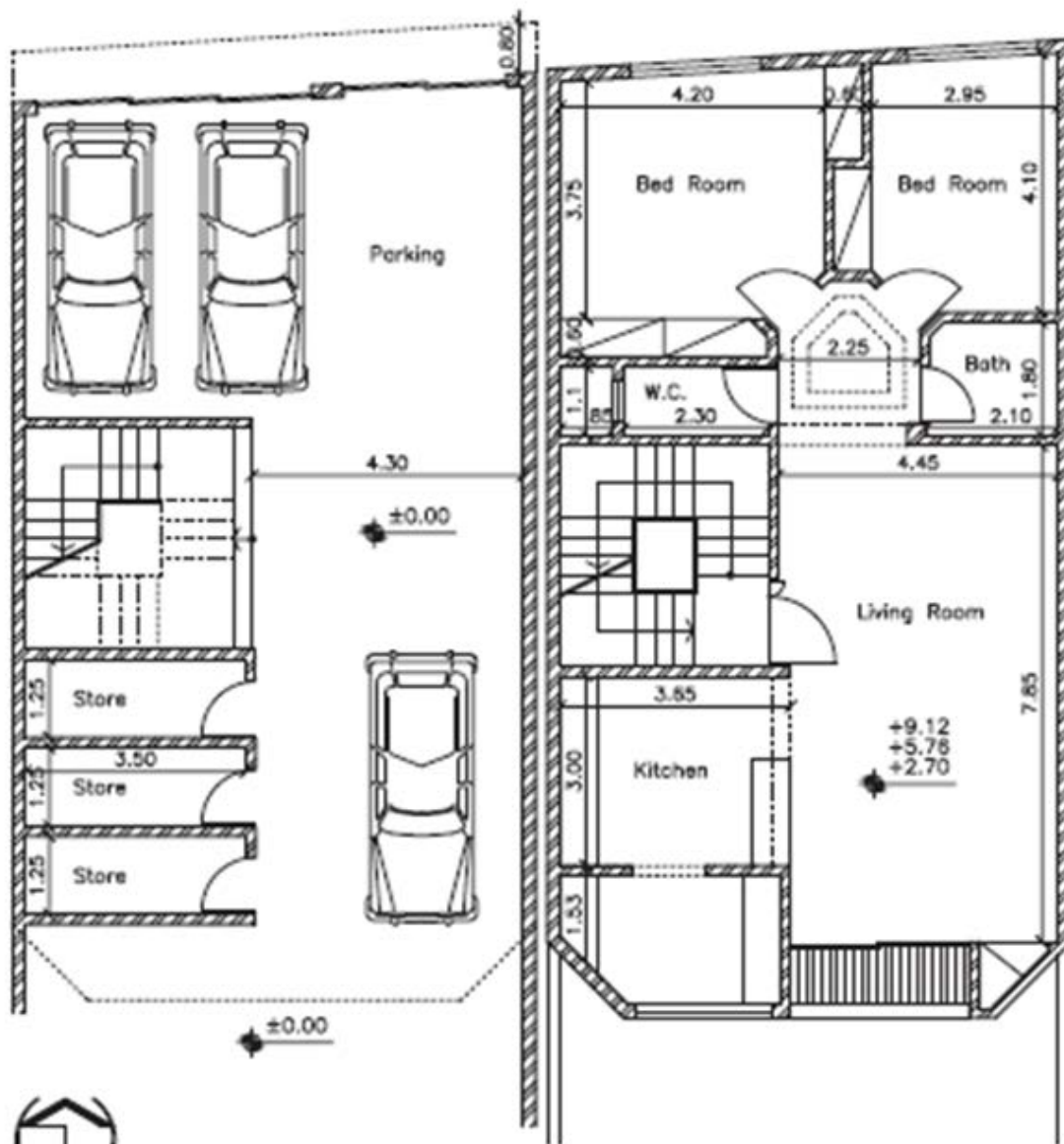


انواع اسکلت ساختمان

چگونگی تعیین محل ستون ها

۱. محل و فاصله ستون ها به صورتی تعیین شود که با حداقل تعداد ستون، کل بارهای ساختمان به زمین منتقل شود.
 ۲. ستون ها حتی الامکان با فاصله مساوی از یکدیگر قرار گیرند.
 ۳. محل ستون ها از زیبایی ساختمان و ارتباط بین آن ها نکاهد.
 ۴. ستون ها حتی الامکان در درون دیوارها، جرزها و کمدهای دیواری مخفی شوند.
 ۵. در تعیین محل ستون ها به قسمت های اساسی ساختمان (دستگاه پله، آسانسور، نورگیرها، داکت ها و...) توجه شود.
 ۶. محل قرارگیری ستون ها در فضای پارکینگ، مانع از حرکت ماشین ها و ایجاد فضاهای پرت نگردد.
 ۷. فاصله ستون ها در سازه های بتنی، برای یک ساختمان مسکونی، معمولاً بین ۲ تا ۷/۵ متر و در سازه های فلزی تا ۶/۵ متر در نظر گرفته می شود.
-

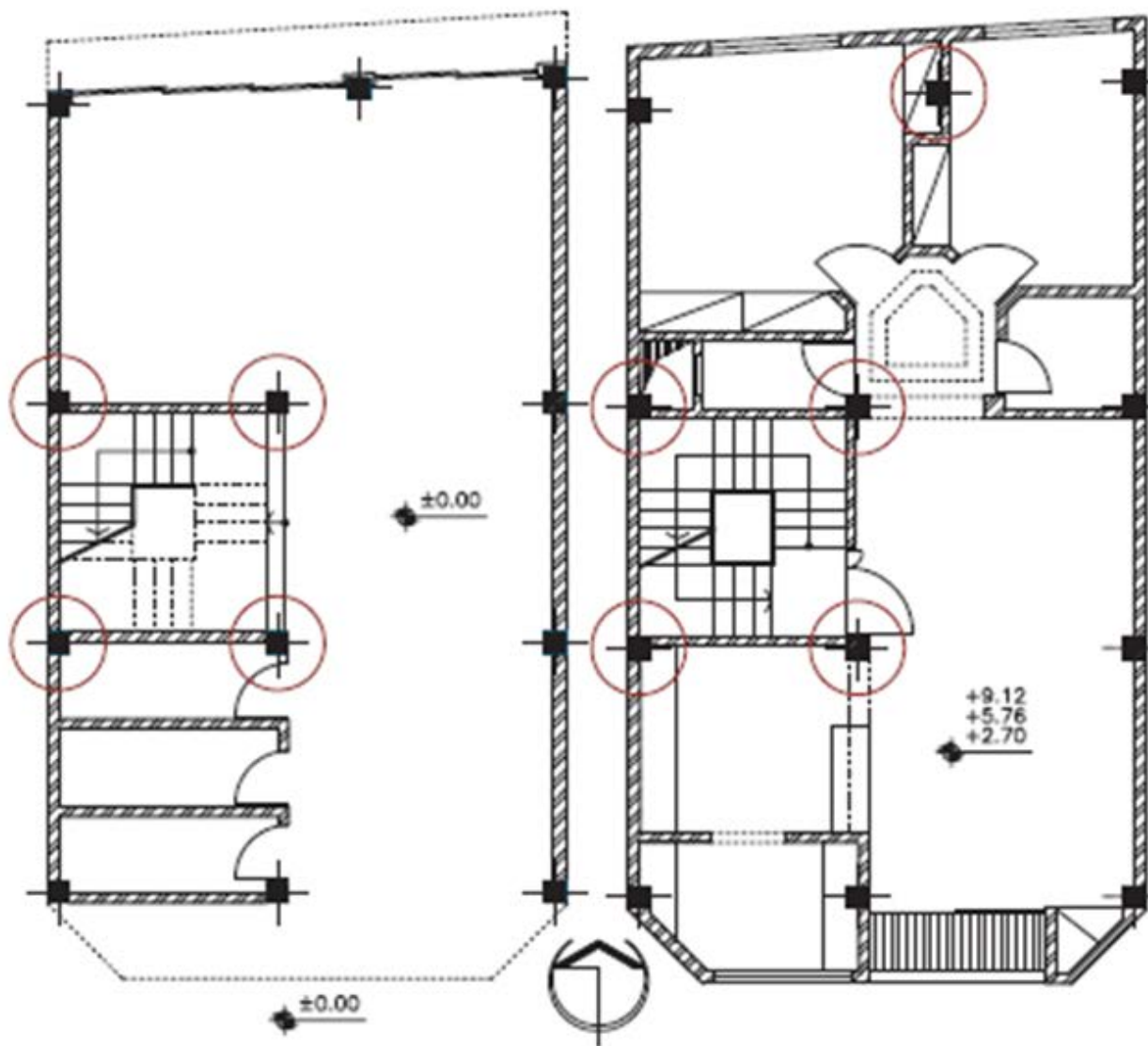
مراحل ترسیم پلان آکس بندی و ستون گذاری



پلان طبقه همکف

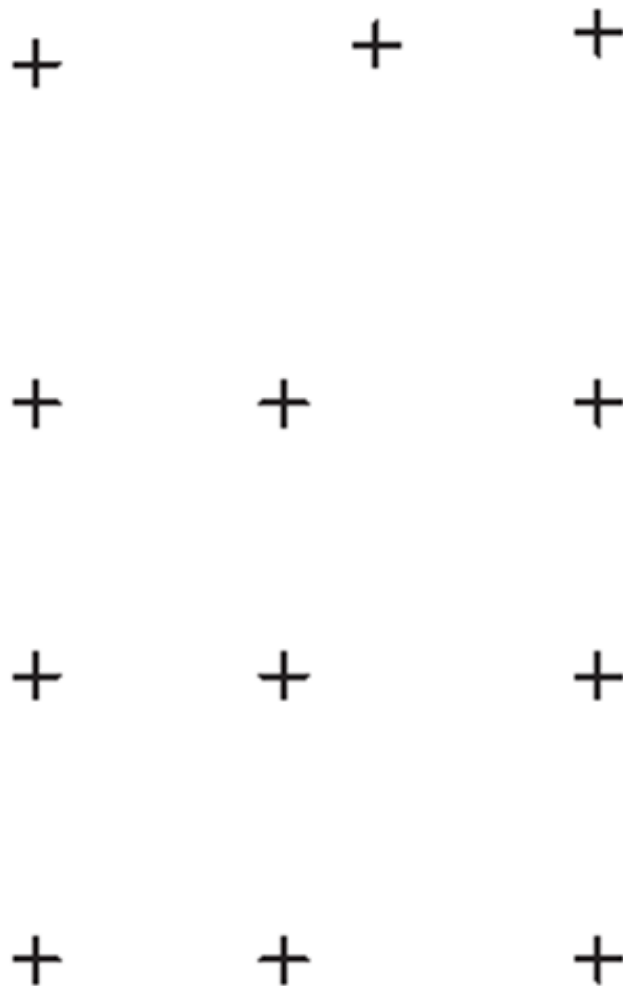
پلان تپه طبقات

مرحله شماره (۱):
تعیین محل ستون در
پلان معماری



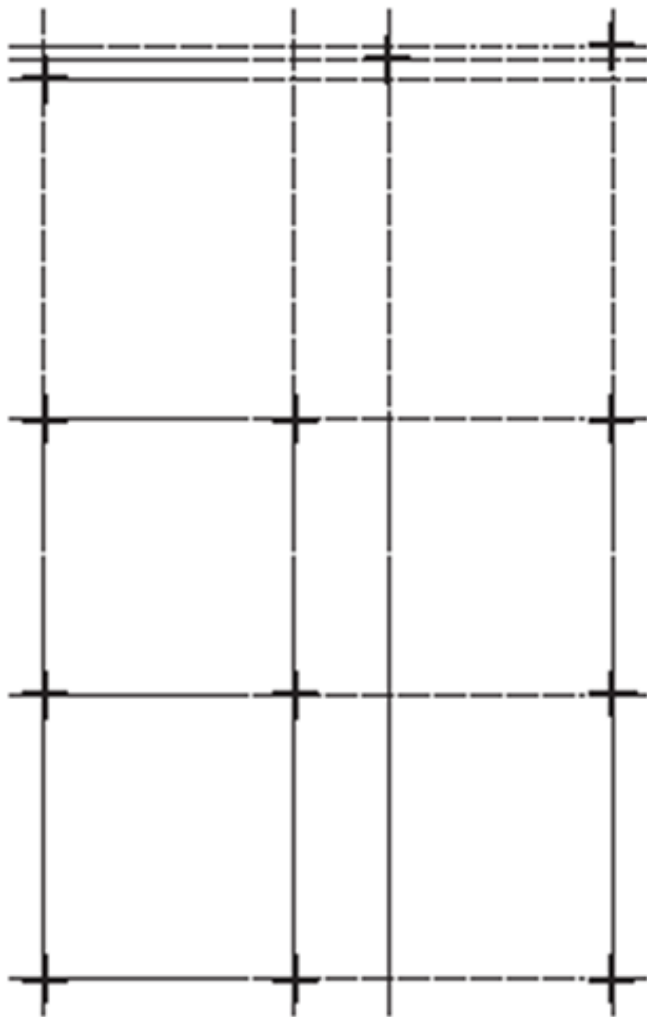
مرحله شماره (۲): ترسیم ستون ها

علامت (+) با خط پر ضخیم ترسیم
می گردد.



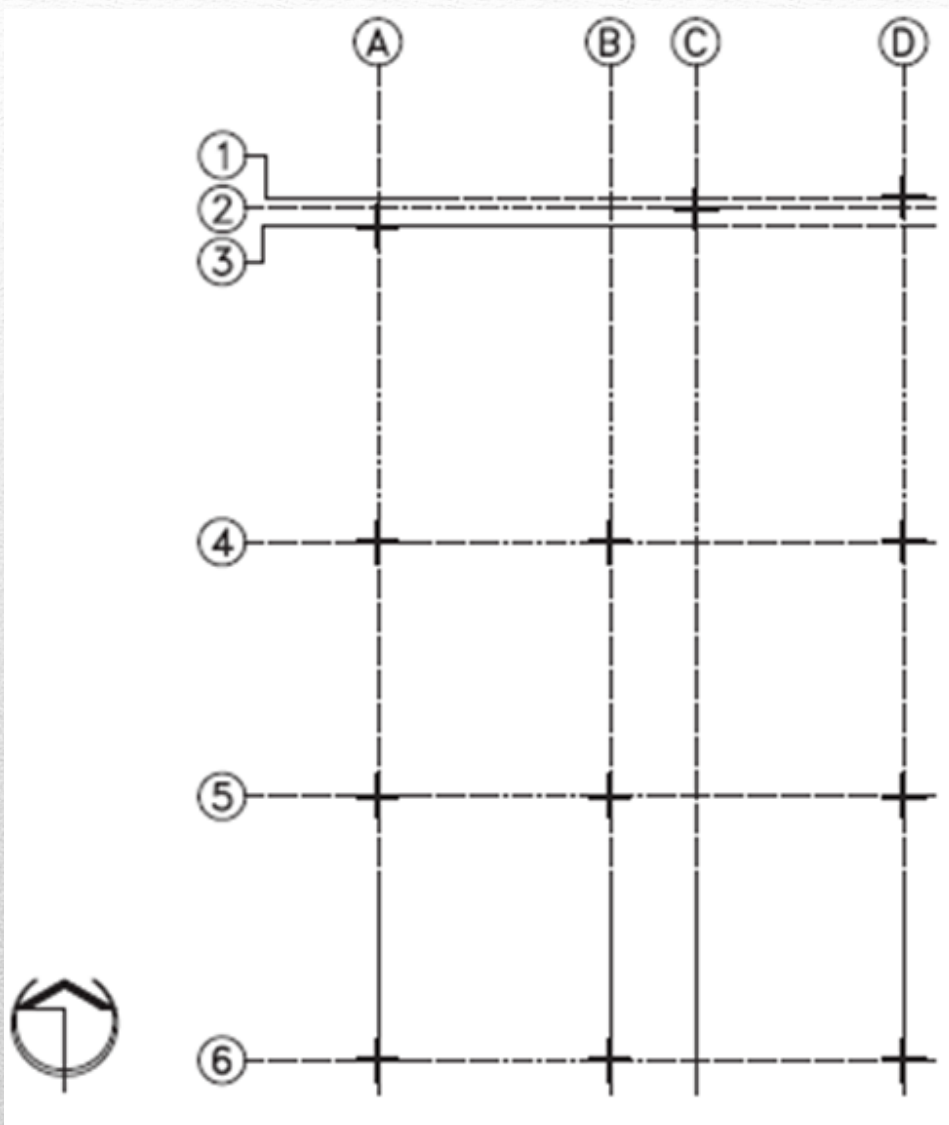
مرحله شماره (۳): ترسیم خطوط آکس

خط آکس با خط و نقطه نازک ترسیم
می گردد.

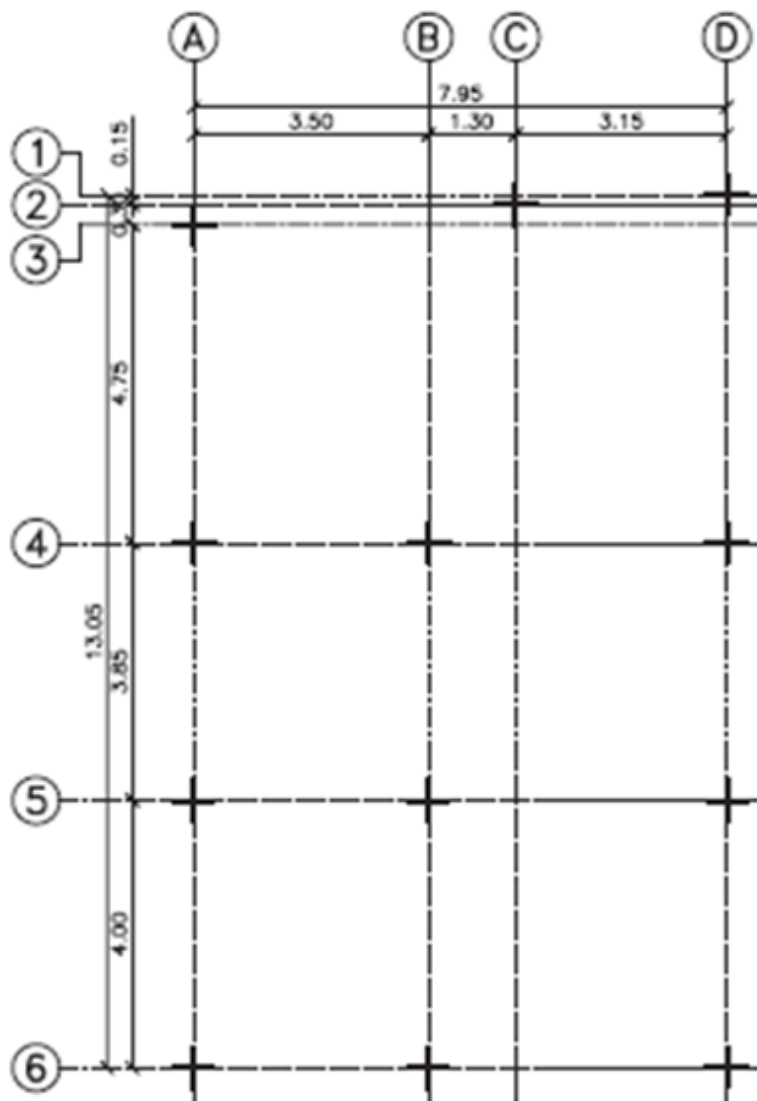


مرحله شماره (۴): نام گذاری خطوط آکس

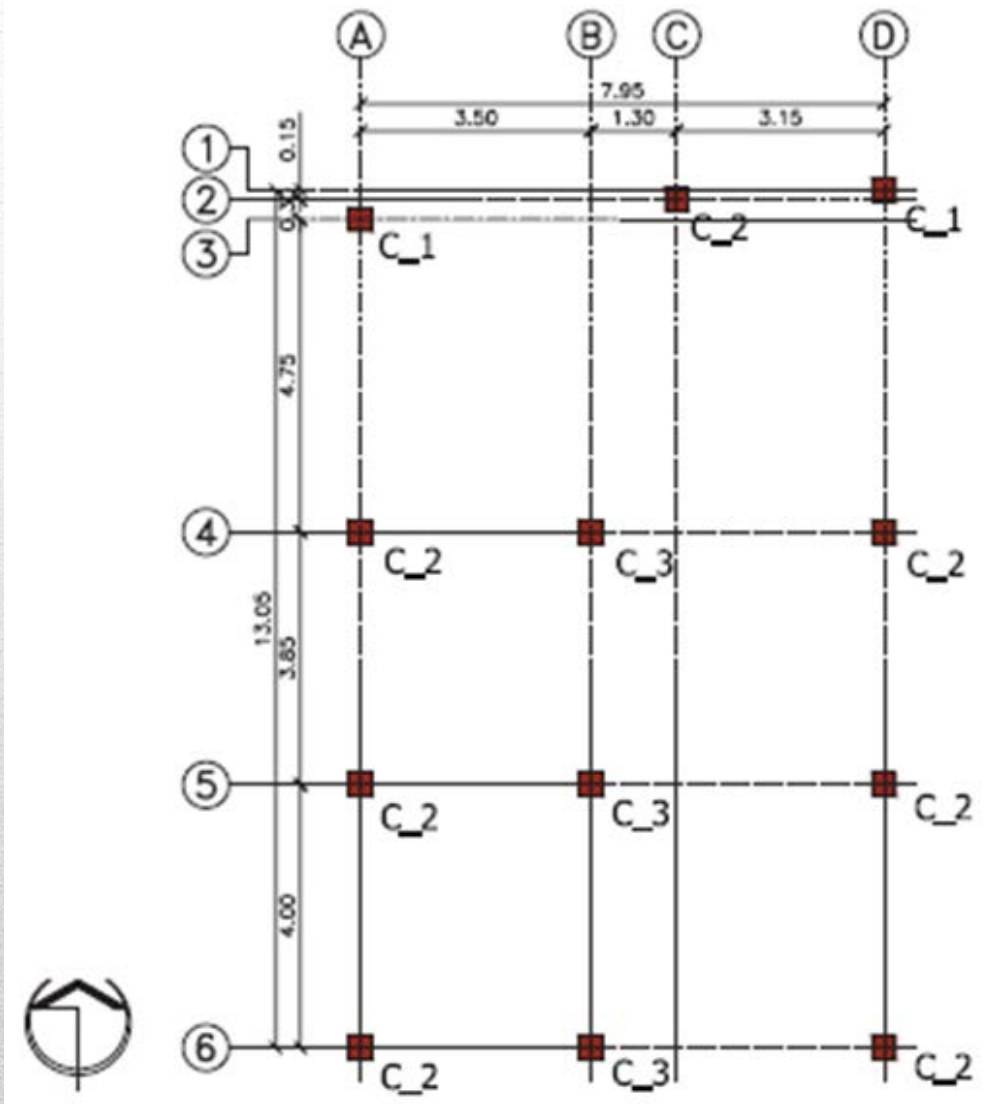
دایره آکس با خط پر متوسط ترسیم می گردد.



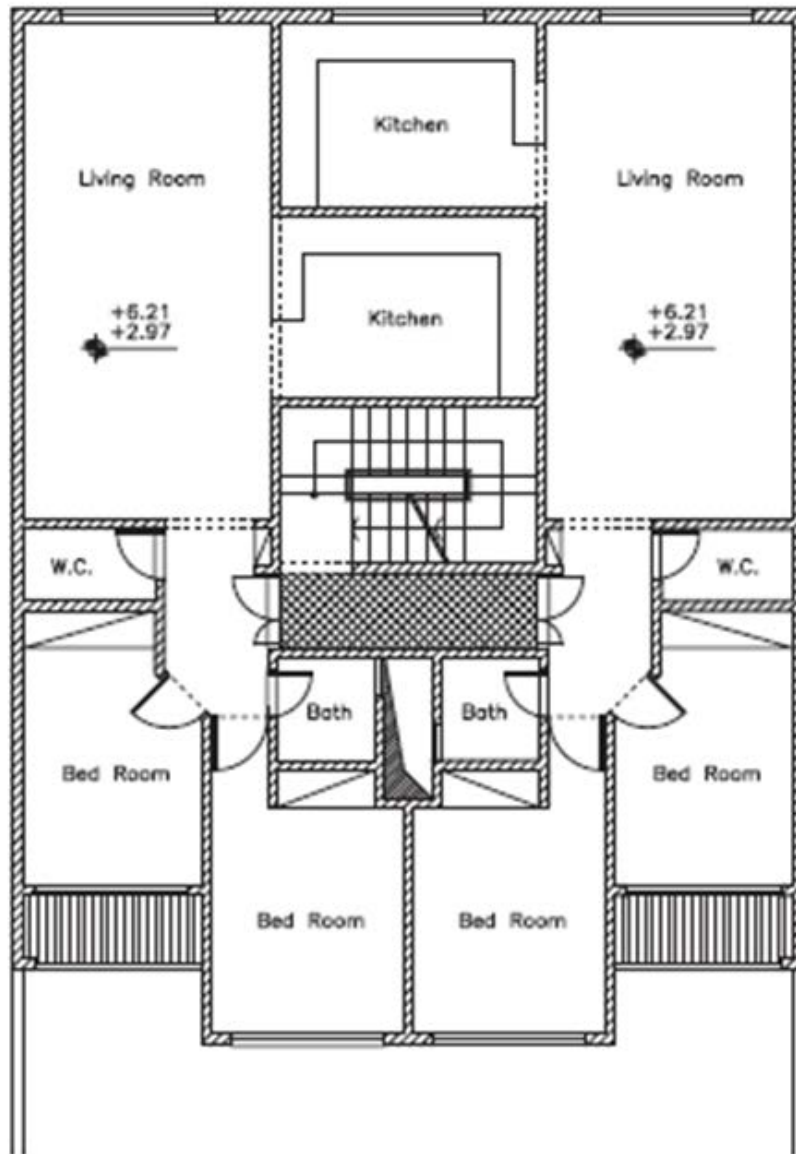
مرحله شماره (۵) :
اندازه گذاری خطوط آکس



مراحل ترسیم پلان ستون گذاری

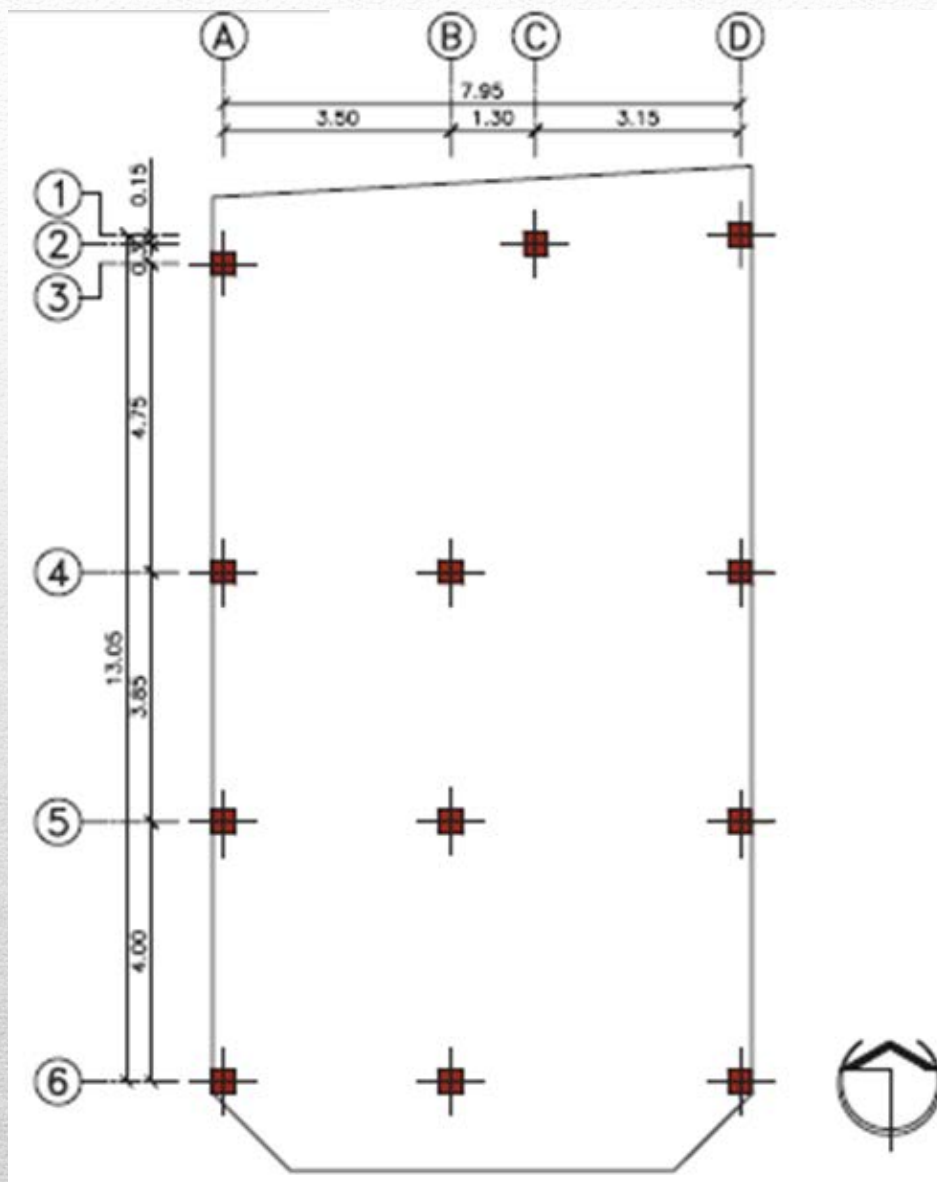


تمرین:





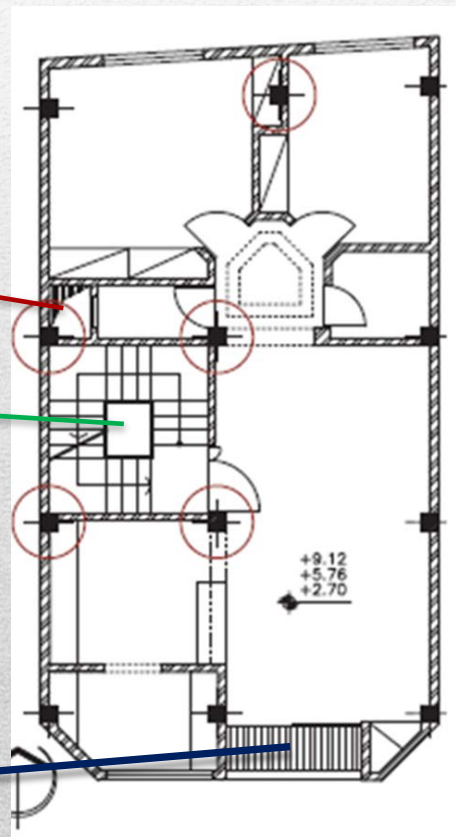
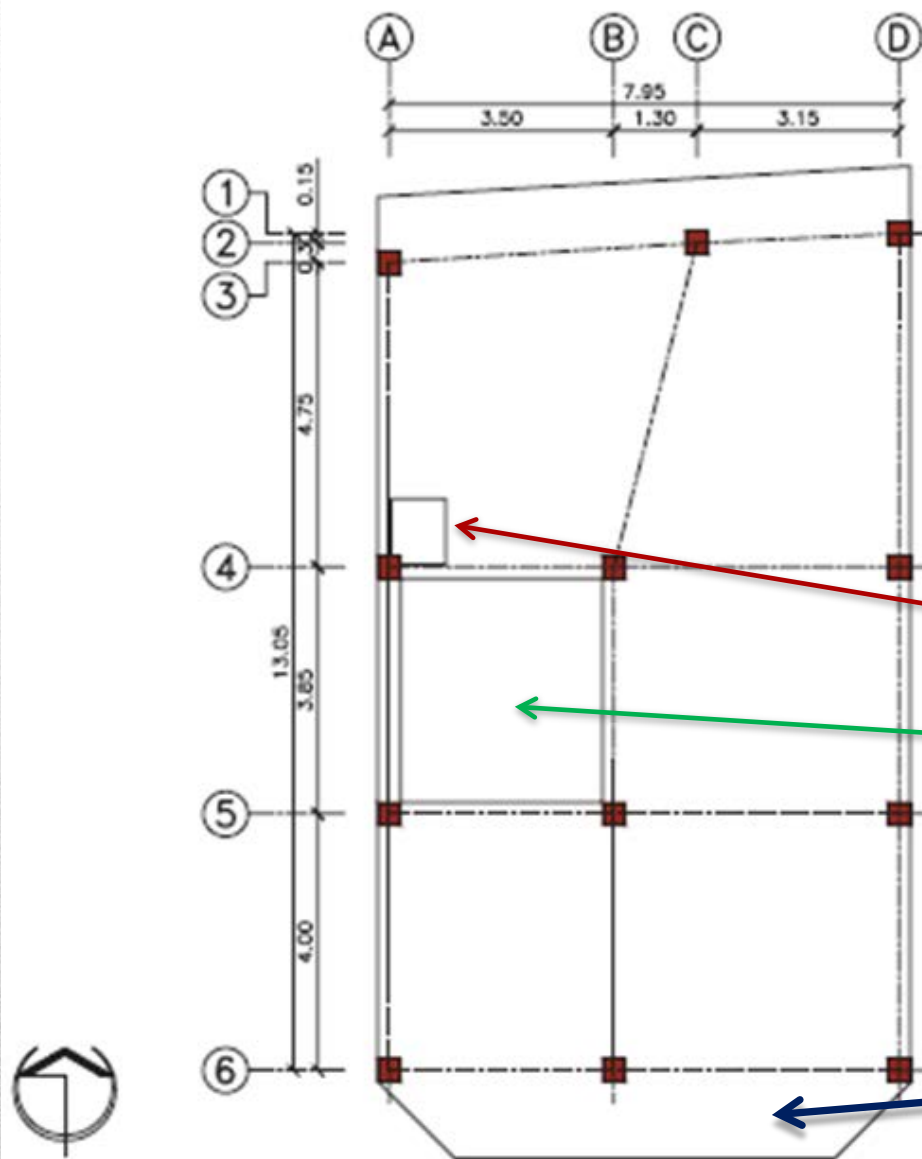
ترسیم پلان تیرریزی

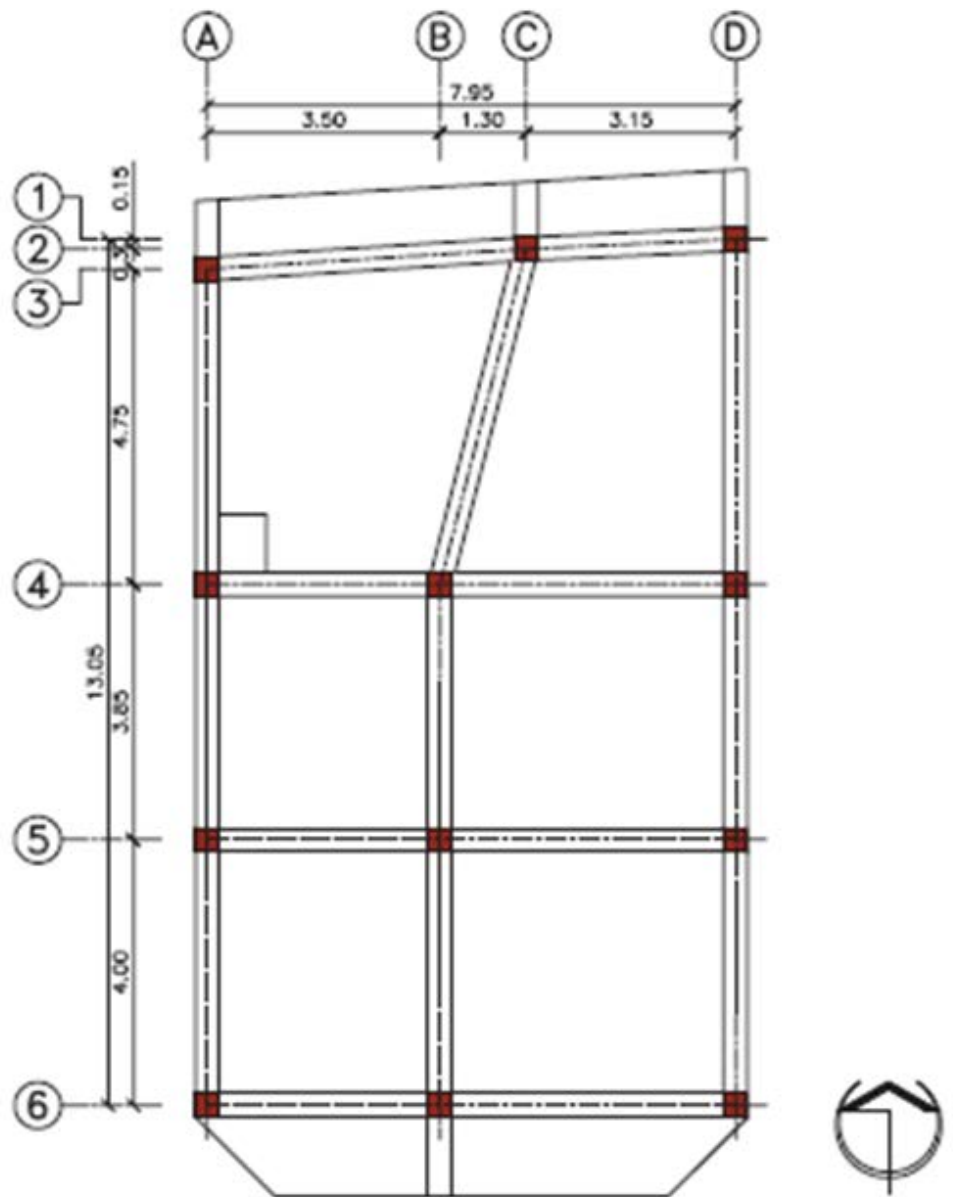


مرحله شماره (۱): ترسیم پلان
ستون گذاری

علامت (+) با خط پر ضخیم ترسیم می گردد.

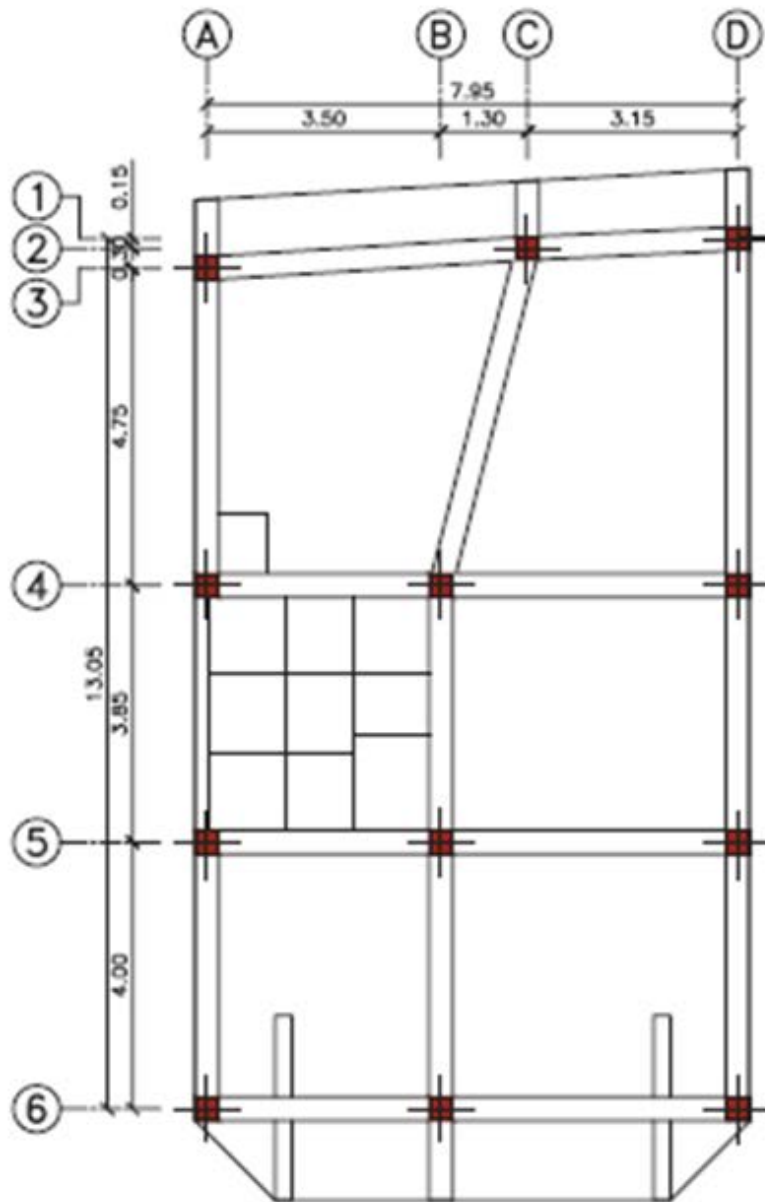
مرحله شماره (۲): محور بندی ستون ها





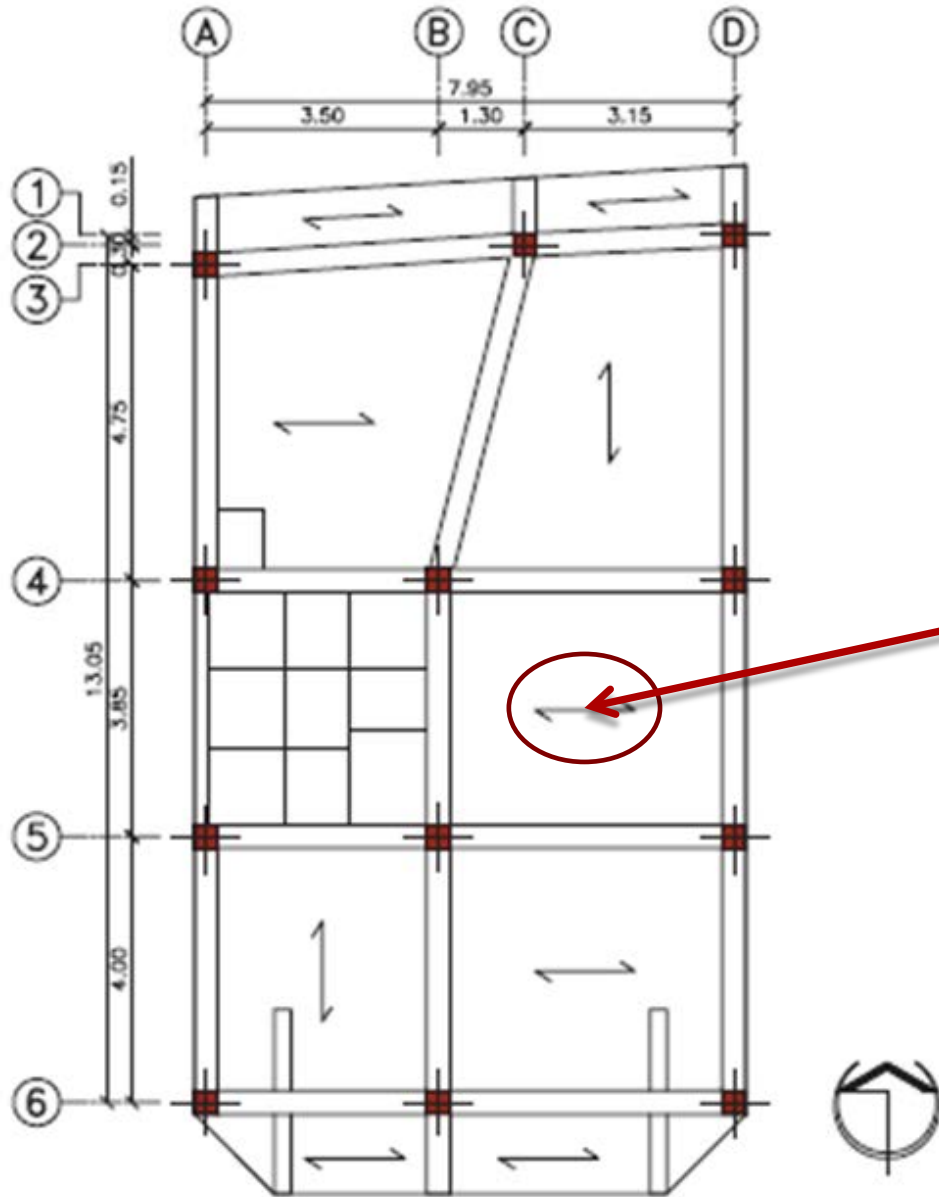
مرحله شماره (۳):
ترسیم تیرها

مرحله شماره (۴):
ترسیم کنسول ها و پله



مرحله شماره (۵): ترسیم جهت تیرچه ها

جهت تیرچه ها را با خط پر
نازك مشخص كنید.

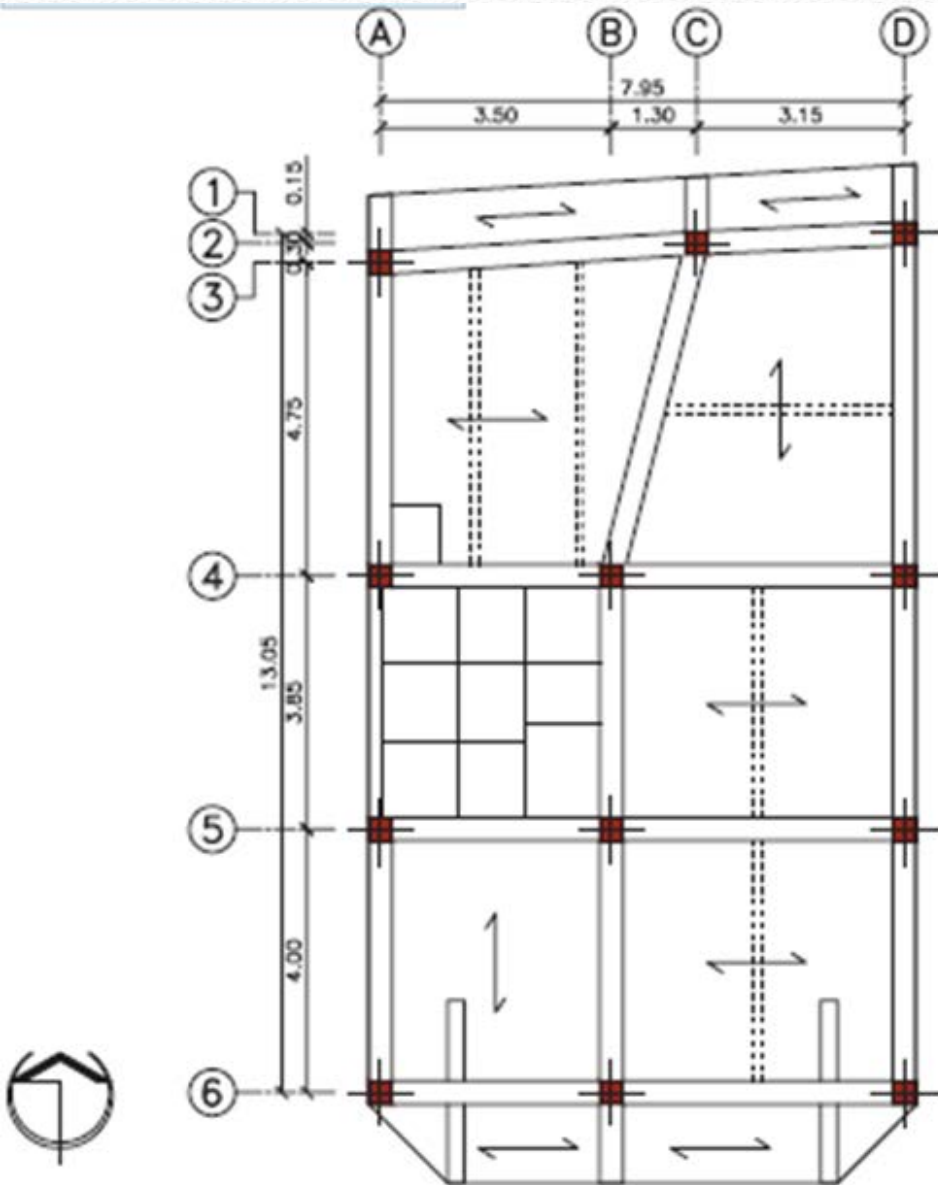




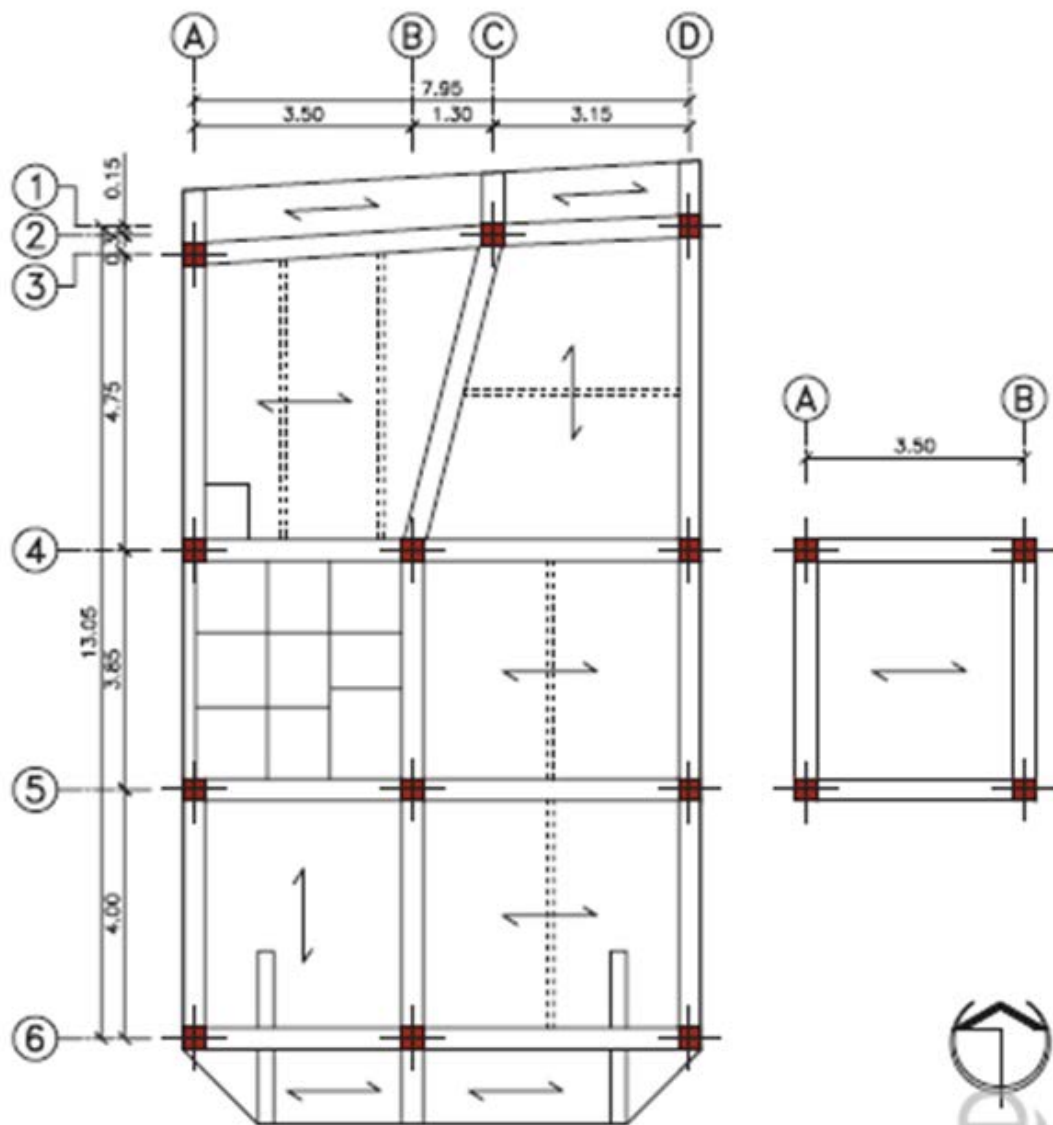
شناژ مخفی

مرحله شماره (۶): ترسیم شناژ مخفی

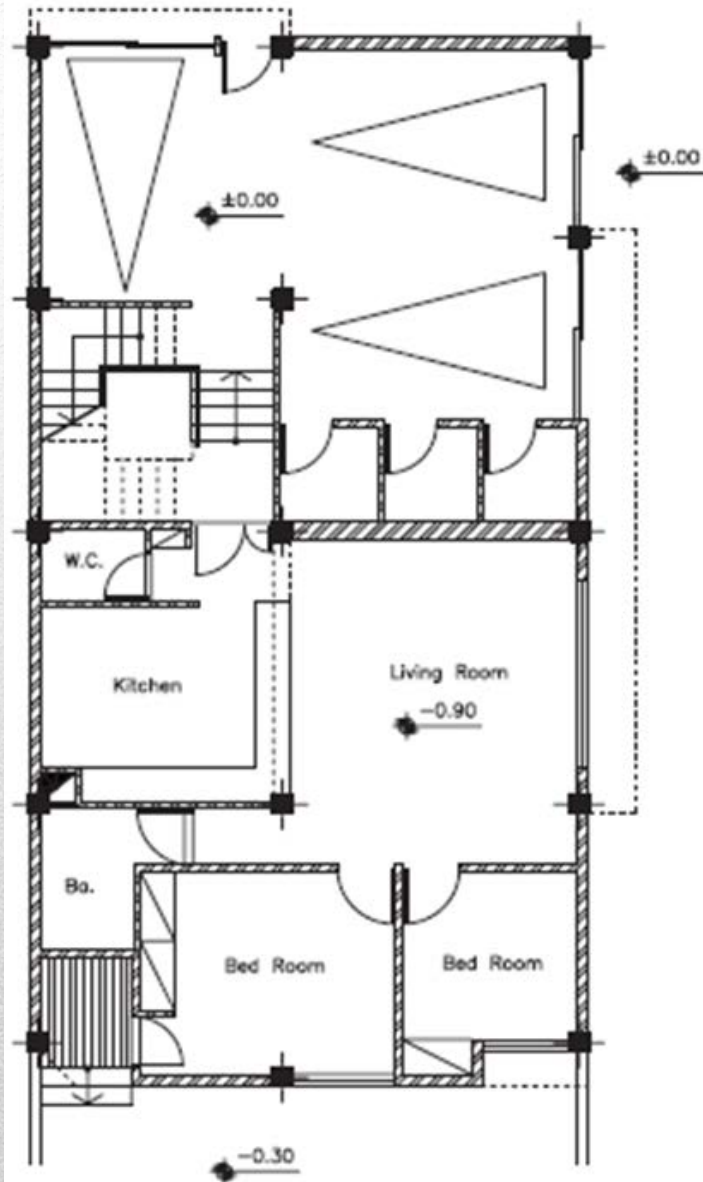
شناژ مخفی با خط چین نازک
ترسیم می شود.



مرحله شماره (۷) :
ترسیم تیریزی سقف
اتاقك پله



تمرین:



تمرین:

